

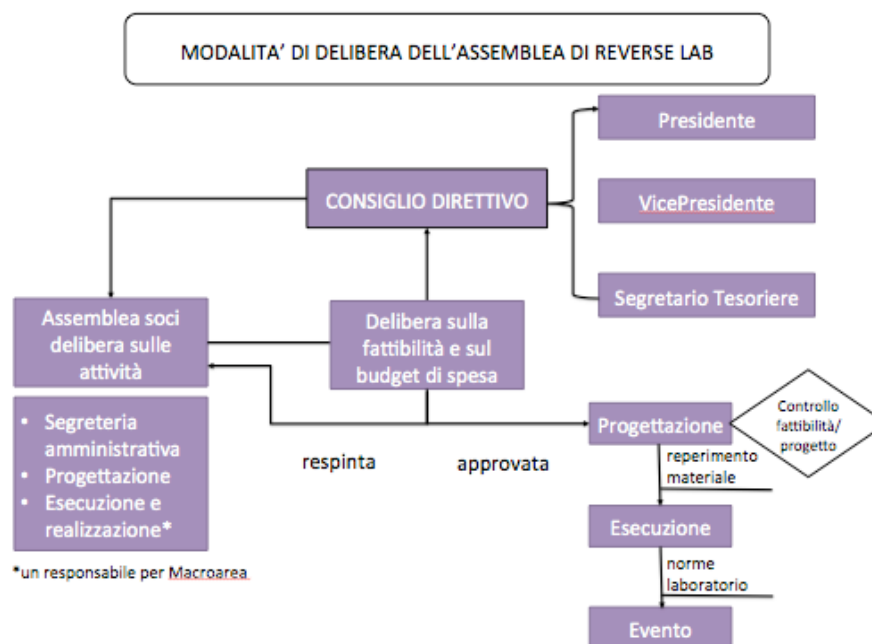
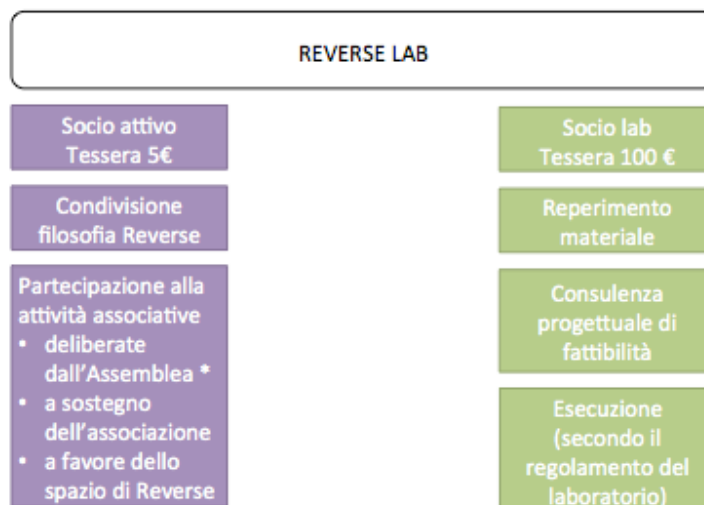
Regolamento interno

Reverse Lab

1. L'associazione culturale Reverse Lab intende contribuire alla creazione di un pensiero alternativo che pone al centro l'uomo e la qualità della vita, le relazioni interpersonali ed il rispetto dell'ambiente, in ottica presente e futura. Il nostro obiettivo è dimostrare che esistono e possono esistere delle scelte, dei modi di vivere, dei mondi più piccoli ma più coraggiosi. L'atteggiamento critico, la messa in discussione, la capacità e la voglia di fare dei passi indietro sono fondamentali.
2. L'associazione Reverse Lab, per il raggiungimento dei suoi fini, intende promuovere varie attività attraverso:
 - Laboratorio: progettazione e realizzazione di manufatti ed oggetti di utilizzo quotidiano, mediante il reimpiego di materiali di scarto o obsoleti, per proporre soluzioni eco-compatibili di pubblica utilità e servizi per la cittadinanza;
 - Attività culturali: organizzazione di eventi ed iniziative rivolte alla promozione dell'ambiente e del territorio, della cultura del cibo e della mobilità sostenibile.

Partecipazione alle attività dell'associazione

3. Gli associati Reverse Lab sono chiamati a partecipare attivamente a tutte le attività previste per il sostegno dell'associazione, secondo le proprie possibilità e i ruoli che rivestiranno all'interno dell'associazione.
4. L'organizzazione dell'associazione Reverse Lab è sintetizzata nei seguenti diagrammi:



Gestione del laboratorio

5. L'attività all'interno del laboratorio è consentita agli associati Reverse Lab in possesso di una tessera dell'associazione valida.
6. Le modalità di tesseramento a Reverse Lab sono: tessera socio attivo, € 5, con facoltà di accedere al laboratorio e partecipare attivamente alle attività



associative; tessera socio lab, € 100, con validità annuale e con la possibilità di accesso al laboratorio. Entrambe prevedono l'utilizzo degli spazi del laboratorio, seguendo il regolamento sottostante.

Regolamento Laboratorio

- a. L'accesso al laboratorio è ad uso esclusivo degli associati Reverse Lab.
- b. L'accesso all'area laboratorio è consentito soltanto in presenza di un responsabile e soltanto all'interno degli orari previsti.
- c. Gli associati Reverse Lab avranno a disposizione un'area segnalata all'interno del laboratorio, e dovranno, per motivi di sicurezza, non avvicinarsi ai macchinari da banco.
- d. Gli strumenti, il cui utilizzo è consentito agli associati, saranno in generale gli strumenti a mano e gli utensili portatili (ad esempio seghetto alternativo e simili).
- e. L'utilizzo degli strumenti a disposizione del laboratorio sarà in ogni momento regolamentato dal responsabile presente, per motivi di sicurezza e di possibilità di utilizzo da parte di tutti.
- f. L'utilizzo dei macchinari da banco (troncatrice, sega circolare...) è vietato agli associati Reverse Lab.
- g. Per necessità di particolari lavorazioni, si farà riferimento al responsabile.
- h. L'utilizzo del materiale a disposizione (materiale di costruzione e ferramenta) sarà gestito dal responsabile presente.
- i. Gli associati Reverse Lab potranno usufruire degli spazi e degli strumenti messi a disposizione per sviluppare progetti personali, concordati con i responsabili, o progetti comuni approvati dall'assemblea.
- j. Dopo ogni sessione di laboratorio si è tenuti a rimettere gli strumenti utilizzati al proprio posto e a lasciare gli spazi utilizzati puliti e in ordine.



Partecipazione agli eventi

7. All'interno di un'assemblea mensile, i soci di Reverse Lab vaglieranno le possibilità/disponibilità di partecipare ad eventi o laboratori proposti da terzi o di attivarne in prima persona.
8. Le proposte dell'Assemblea saranno poi vagliate dal Consiglio direttivo che giudicherà, in termini di fattibilità e di disponibilità di budget, l'approvazione di ogni singola proposta. Il Consiglio informerà celermente gli associati sulle attività previste, in modo da consentire per tempo la partecipazione di tutti.

Verona, 8 giugno 2013

Firma per presa visione e accettazione
